

ひとり暮らしが不安なシニアの方へ

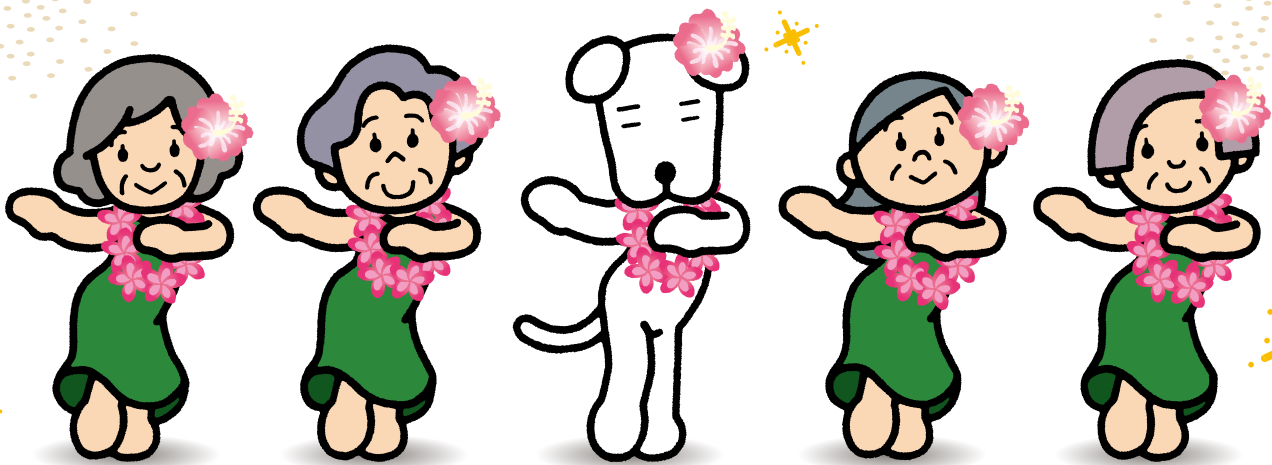
老人ホームや介護施設を利用するその前に!

持ち家

賃貸住宅

で

長〜くイキイキ自立生活!



安否・体調  
確認電話

救急  
駆けつけ  
ボタン

セコムの  
防犯・防災

住宅面でシニアの暮らしを「見守る」サービス

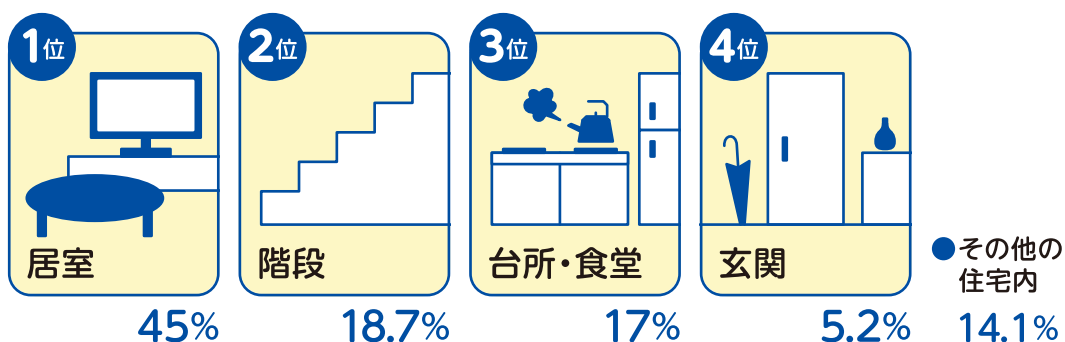
シニアライフサポート

# ご存知ですか？

—シニア世代の生活に潜む危険—

シニアの方の事故は**77.1%**が**住宅内**で発生しています。

事故は住宅内のどこでおきている？



※表の数値は、65歳以上の方の事故発生場所のうち、住宅内(77.1%)の内訳です。

また、**住宅火災**による死者数のうち、全体の**66.8%**がシニアの方々です。

そして、残念なことに

おひとりで暮らすシニアの方のうち**45.4%**が

**孤独死**を身近な問題と感じています。

シニアの暮らしに必要なものは  
「事故が起きた時の救助対応」です。



こんな    
日々の暮らしに **お悩み・心配事** はありませんか？

お悩み

1



まだまだ元気で健康!! それなのに息子や娘に  
**老人ホームや介護施設** の話を聞かされる。  
心配なのは分かるけど…。

次ページ

A.1へ!

お悩み

2



離れて暮らす家族にあまり **心配をかけたくない**。  
安心させたい。  
でも、毎日連絡するのは大変だし…

次ページ

A.2へ!

お悩み

3



外出時や就寝時の **火の元や施錠**、  
ついつい忘れてしまいそう…  
万が一が起これたら…!!

次ページ

A.3へ!

お悩み

4



「もしも!」の時に一人だったら…。  
**転倒、急病** などの備えがほしい。

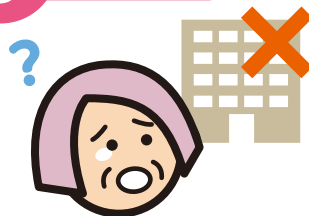
次ページ

A.4へ!

お悩み

5

賃貸編



賃貸住宅で暮らしたい!  
でも高齢になると **入居を断られる** ことが  
多いらしい…。それって本当?

次ページ

A.5へ!

ひとつでも当てはまったあなた!

ニッショーの

# シニアライフサポートが解決します!



A.1

## ご自宅で“いつもの暮らし”を続けながら「安心」をプラス!

シニアライフサポートは、現在お住まいの持ち家や賃貸住宅で室内の改修を一切することなく安心をプラスするサービスです。元気なシニアの方の自立生活をサポートします。

A.2

## 毎日の安否・体調を電話で確認 (きずな電話)

確認の流れ

- ① 毎日定時にお電話します
- ② 音声に従って、その日の体調を電話機のボタンで押すだけ
- ③ 指定の連絡先(最大3件まで)へ結果がメールで届きます

結果はご家族や指定の連絡先へメールでお知らせ!

※電話に出なかった場合には、連絡先に「電話に出られませんでした」とメールが届きます。(1時間以内にもう一度電話がかかります)

A.3

## セコムのセキュリティで安心

SECOM

泥棒や火事などから防犯センサーや煙センサーが見守ります。もしものことがあればセコムが駆けつけます。

※セコムの駆けつけ要請、緊急対応等に追加料金は発生しません。

### 「万が一」「もしも」を守る安心サポート

#### 泥棒・火事など

防犯センサー



煙センサー



#### 転倒・急病など

ライフ監視センサー



救急ボタン



● 場合によっては119番通報いたします。

A.4

## 救急ボタンですぐに駆けつけ

転倒・急病で動けない場合、救急ボタンを押せばセコムがすぐに駆けつけます。

また、ライフ監視センサーで人の動きを感知、一定時間動きを感知しないとセコムに通知します。

A.5

## 実は本当なんです…でもご安心ください!!

体調面や事故の心配など、様々な事情でシニアのお客様の入居が難しいのは事実です。

しかし、ニッショーでは、シニアライフサポートによってシニアの入居をサポート。家主さんも安心して住宅を提供できるようになり、シニアの方が入居

できる物件の幅が大きく広がりました。現在では、愛知・岐阜・三重で約30,000戸もの物件と提携し、

**シニアの方にも自由にお部屋を探していただけるようになりました。**

※対象は契約時の年齢が90歳未満の方まで

※原則保証人が必要ですが、保証人不在の場合、保証会社をご利用いただけます。(初回保証料:月額家賃の50%、更新保証料1万円/年)

※専用の家財保険をご利用いただけます。(1年契約9,000円、2年契約17,000円)

※最近では戸建を売却して、賃貸に住み替えるケースも増えています。売却の相談にも対応しておりますのでお気軽にお問い合わせください。

さらにサービスをプラス!

こんなお困りごとにも解決いたします



## 電話相談窓口

「シニアライフサポート」に関する質問や  
日常生活で困ったときに相談できる窓口です。

きずな電話や  
セコムの  
使い方を  
教えてほしい

近隣の  
宅配弁当  
サービスを  
知りたい

安心して  
頼める介護  
サービスを  
知りたい



## 介護施設紹介

将来、自立生活が難しくなった  
場合はご相談ください。

**全国約6,000**の  
介護施設と提携しており、  
経験豊富な相談員が  
サポートします。

¥

## ご利用料金について

### 持ち家

の場合  
(分譲マンション含む)

#### 基本プラン

防犯センサー **3** 箇所まで

初期費用 33,000円(税込)

月額料金 **6,930**円(税込)

#### 防犯強化プラン

防犯センサー **7** 箇所まで + 侵入を知らせる  
フラッシュライト設置

初期費用 33,000円(税込)

月額料金 **8,580**円(税込)

### 賃貸

の場合

防犯センサー **3** 箇所まで

初期費用 33,000円(税込)

毎月の賃料 + 月額料金 **6,600**円<sup>※</sup>(税込)

※ニッショーの管理物件以外は、6,930円[6,600円+事務手数料330円] (税込)

※初期費用にはセコム設置工事費が含まれております。

※セコムの駆けつけ要請、緊急対応等に追加料金は発生しません。

※賃貸契約の場合、通常かかる入居費用、月々の家賃等は別途必要です。

※サポートのご利用には携帯電話または固定電話が必要です。

これで毎日  
安心なのだ♪



## シニアライフサポート ご利用者・ご家族の声



### セコムの駆けつけ要請で 助かりました

朝、さずな電話からのメールを受け、いつもと違う内容に不安になり、母に連絡。電話にも出ないため、セコムへ駆けつけ要請をしました。母はリビングに倒れたまま動けない状態でしたが、セコムの方がすぐに救急車を手配してくれました。家族からも駆けつけ要請できるので、本当に安心できます。



### 火事になるのを防げました

ある日、お鍋に火をかけたまま外出してしまいました。キッチンに設置した煙センサーが反応し、セコムの方が急行してくれました。お鍋が焦げただけで火災にはならず、事なきを得ました。



### 救急ボタンを押して 助かりました

夜中にトイレに行こうとして転倒してしまいました。立ち上がることも出来なかったのですが、携帯していた救急ボタンを押して助けを要請したところ、すぐにセコムの方が来てくれました。家の中であればどこでも持ち運びができ、大変便利です。



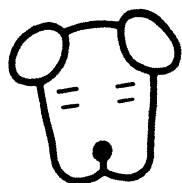
### 孫に会える日が増えました

静岡から娘のいる名古屋に引っ越してきました。これまで年に数回しか会えなかった孫たちと頻繁に会えるようになる、と喜んでいましたが、家を空けるが増えるのは不安でした。「シニアライフサポート」なら、防犯センサーや玄関に貼ったセコムのステッカー効果もあり、安心して出かけられるようになりました。

### お申し込みの流れ



※機器の取り付けは原状回復に問題のない方法で取り付けます。※地域や物件によってはシニアライフサポートをご利用いただけない場合もございます。



ニッショーの「シニアライフサポート」について気になることがあれば、小さなことでもお気軽にお問い合わせください。ニッショーがこれからの暮らしを考えるお手伝いをいたします。

持ち家の場合

TEL 0120-70-2140

ニッショーシニアライフサポート係  
受付時間 10:00~17:30

賃貸の場合

 **ニッショー**  
各支店・営業所まで

● ホームページはこちら  
<https://www.nissho-apn.co.jp/seniorlife/>